

OZNACZENIA

instalacja c.o. – zasilanie / powrót

grzejnik płytowy

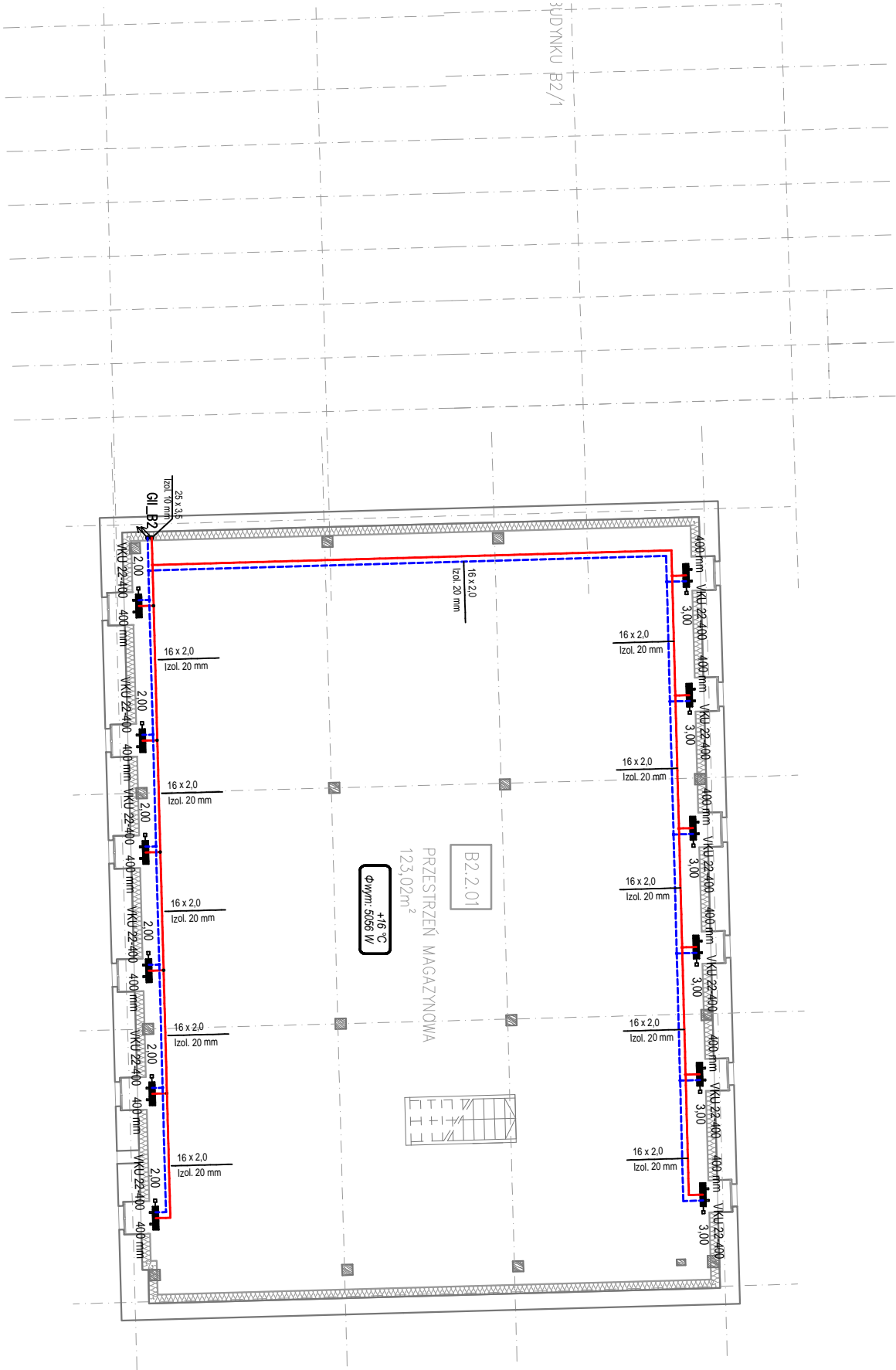
5


zawór odcinający

637

pion

G_A1



| | | |
|---|---|---|
|  | | temat: "DZIEDZICTWO PIERWSZYCH PIASTÓW" – ROZBUDOWA INFRASTRUKTURY MAGAZYNOWO –KONSERWATORSKO – WYSTAWIENNICZEJ MUZEUM PIERWSZYCH PIASTÓW NA LEDNICY |
| ŁUKASZ SZLEPER PROJEKT | | |
| NIP: 9491673628, REGON: 020378237, adres: ul.Mydurskiego 19, 54-079 Wrocław tel. kom. 603 950 959, tel. biuro 607 725 026, e-mail: biuro@isprojekt.pl www.isprojekt.pl | | |
| inwestor MUZEUM PIERWSZYCH PIASTÓW NA LEDNICY DZIEKANOWICE 32, 62-261 LEDNÓGÓRA, POWIAT GNEZNIENSKI, WOJEWIELKOPOLSKIE | | |
| lokalizacja Działki nr: 12/1, 37/4, 44, ark.1, obręb 0002 Dziekanowice, DZIEKANOWICE 32, 62-261 LEDNÓGÓRA, GMINA LUBOWO, WOJEWIELKOPOLSKIE | | |
| tytuł rys. PROJEKT BUDOWLANY Ogrzewanie – rzut II piętra budynku B2 | | |
| branża | PROJEKTANT: | podpis: |
| INSTALACJE | mgr inż. Andrzej Piątkowski nr upr. 7131/173/P/2002 | |
| SANITARNE | SPRAWDZAJĄCY: | podpis: |
| | mgr inż. Romuald Szlukiewicz nr upr. WKP/00165/POOS/16 | |
| | OPRACOWANIE: | podpis: |
| | mgr inż. Aneta Knapiec | |
| skala rys. | data | nr rys. |
| 1:100 | 30.05.2017 | IS-H06 |